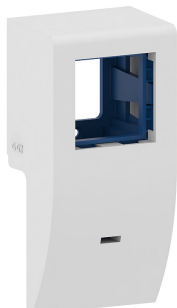


Date: 09.01.2026

## Support d'appareillage SL 20x70-9010, pour une prise de courant 45x45 mm, blanc alpin

**Description du produit**

Support d'appareillage pour plinthe SL 20x70 pour l'encastrement d'un appareillage au format 45x45 mm, support avec quatre points de fixation à visser au-dessus de l'embase du profilé, Remarque : les couvercles peuvent être glissés sous le cache recouvrant le support de fixation et l'embase du profilé, permettant de recouvrir les coupes afin de masquer celles-ci pour obtenir une finition parfaite de l'installation.

**Données de base**

Référence Article	24187
Gamme de produits	70-Goulotte pour l'habitat
Unité d'emballage	1 pièce
Code EAN	4018475241961
Numéro de tarif douanier	85381000

**Caractéristiques techniques**

Hauteur du câble pour plinthe	70 mm
Profondeur du câble pour plinthe	20 mm
Nombre d'unités d'appareil	1
Garnissage	sans
Type de montage appareil d'installation	Standard
Matériau	plastique
Sans halogène	non
Couleur	blanc alpin
Numéro RAL	9010
Décoration	sans