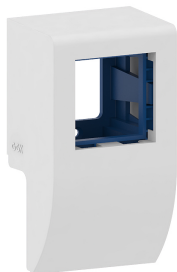


Date: 24.04.2026

Support d'appareillage SL 20x50-9010, pour une prise de courant 45x45 mm, blanc alpin



Description du produit

Support d'appareillage pour plinthe SL 20x50 pour l'encastrement d'un appareillage au format 45x45 mm, support avec quatre points de fixation à visser au-dessus de l'embase du profilé. **Remarque :** les couvercles peuvent être glissés sous le cache recouvrant le support de fixation et l'embase du profilé, permettant de recouvrir les coupes afin de masquer celles-ci pour obtenir une finition parfaite de l'installation.

Données de base

Référence Article	24188
Gamme de produits	70-Goulotte pour l'habitat
Unité d'emballage	1 pièce
Code EAN	4018475241978
Numéro de tarif douanier	85381000

Caractéristiques techniques

Hauteur du câble pour plinthe	50 mm
Profondeur du câble pour plinthe	20 mm
Nombre d'unités d'appareil	1
Garnissage	sans
Type de montage appareil d'installation	Standard
Sens de montage	Horizontal
Matériau	plastique
Sans halogène	non
Traitement antibactérien	non
Couleur	blanc
Numéro RAL	9010
Décoration	sans
Classe de protection (IP)	IP30
Résistance aux chocs	IK07
Température de service	du -5 au 60 °C