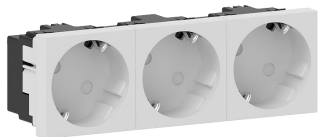


Date: 24.04.2026

## Prise triple 45° M45-3W-9010, 45x45mm à éclipses / protection enfant, blanc alpin

### Description du produit

Prise encastrable triple, inclinée à 45°, raccordement de câbles par bornes à fiche, 2 pôles, 16 A/250 V~, avec bornes de connexion selon VDE 0620, convient pour 3 fiches coudées ou fiches plates, avec protection renforcée contre les contacts accidentels selon VDE 0620 pour l'installation dans des goulottes sous allège et colonnes d'installation avec ouverture couvercle sur l'embase de 45 mm et tous les supports d'appareillages au format 45x45 mm pour une installation verticale .



### Données de base

Référence Article	6936
Gamme de produits	40-Prise de courant
Unité d'emballage	1 pièce
Code EAN	4018475265004
Numéro de tarif douanier	85366990

### Caractéristiques techniques

Modèle	Broche de terre
Avec voyant lumineux	non
Marquage / indication	autre
Type de raccordement	borne à insertion directe
Avec couvercle à charnière	non
Protection accrue contre les contacts accidentels	oui
Zone de texte/surface d'inscription	non
Couleur	blanc
Numéro RAL (équivalent)	9010
Transparent	non
Avec éclairage fonctionnel	non
Avec éclairage d'orientation	non
Alimentation spécifique	autre
Type de montage	goulotte murale
Type de fixation	Fixation par encliquetage
Matériau	plastique
Qualité du matériau	Thermoplastique
Sans halogène	non
Traitement de surface	non traité
Finition de la surface	Mat
Courant nominal	16 A
Tension nominale	250 V
Adapté à la classe de protection (IP)	autre
Résistance aux chocs	autre
Largeur d'appareil	135 mm
Hauteur d'appareil	45 mm
Profondeur d'appareil	40 mm

Compatible avec Apple HomeKit	non
Compatible avec Google Assistant	non
Compatible avec Amazon Alexa	non
Sens de montage	Vertical
Nombre de ports USB-A	0
Nombre de prises	3
Avec répéteur de signal Wi-Fi	non
Avec haut-parleur Bluetooth intégré	non
Conforme aux réglementations britanniques UK Building Regulations Part M	non
Couleur de l'organe de commande	blanc