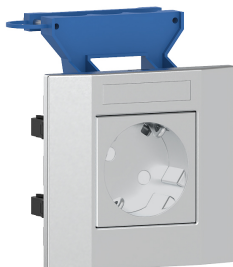


Date: 24.04.2026

Prise simple KSE/AR-1V-9006, cadre support d'appareillage, colonne électrique, alu



Description du produit

Prise simple prémontée, composé d'un support de montage, d'un cadre de recouvrement avec emplacement pour étiquette de dimension 8x40 mm, d'une fixation de câble et d'une prise simple M45 0° droite, raccordement de la ligne par bornes à fiche, 2 pôles, 16 A/250 V~, avec bornes de connexion selon VDE 0620, conçue pour 1 fiche coudée ou plate, avec protection renforcée contre les contacts accidentels selon VDE 0620 pour l'installation dans des goulottes sous allège avec une ouverture couvercle de 76,5 mm de large pour une installation verticale de l'appareillage.

Données de base

Référence Article	4690
Gamme de produits	40-Prise de courant
Unité d'emballage	1 pièce
Code EAN	4018475338203
Numéro de tarif douanier	85366990

Caractéristiques techniques

Modèle	Broche de terre
Avec voyant lumineux	non
Marquage / indication	autre
Type de raccordement	borne à insertion directe
Avec couvercle à charnière	non
Protection accrue contre les contacts accidentels	oui
Zone de texte/surface d'inscription	oui
Couleur	aluminium
Numéro RAL (équivalent)	9006
Transparent	non
Verrouillable	non
Avec éclairage d'orientation	non
Alimentation spécifique	autre
Type de montage	goulotte murale
Type de fixation	Fixation par vis
Matériau	plastique
Qualité du matériau	Thermoplastique
Sans halogène	non
Traitement de surface	non traité
Finition de la surface	Mat
Courant nominal	16 A
Tension nominale	250 V
Adapté à la classe de protection (IP)	autre
Résistance aux chocs	autre
Largeur d'appareil	160 mm
Hauteur d'appareil	85 mm

Profondeur d'appareil	30 mm
Compatible avec Apple HomeKit	non
Compatible avec Google Assistant	non
Compatible avec Amazon Alexa	non
Couleur de l'organe de commande	aluminium
Sens de montage	Vertical
Nombre de ports USB-A	0
Nombre de prises	1
Avec répéteur de signal Wi-Fi	non
Avec haut-parleur Bluetooth intégré	non
Conforme aux réglementations britanniques UK Building Regulations Part M	non