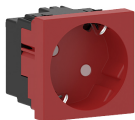


Date: 24.04.2026

## Prise simple 45° M45-1W-3001, 45x45mm à éclipses / protection enfant, rouge



### Description du produit

Prise encastrable simple, inclinée à 45°, raccordement de câbles par bornes à fiches, 2 pôles, 16 A/250 V~, avec bornes de connexion selon VDE 0620, adaptée à 1 fiche coudée ou fiche plate, avec protection renforcée contre les contacts accidentels selon VDE 0620 pour l'installation dans des goulottes sous allège et colonnes d'installation avec ouverture couvercle sur l'embase de 45 mm et tous les supports d'appareillages au format 45x45 mm pour une installation verticale.

### Données de base

|                          |                     |
|--------------------------|---------------------|
| Référence Article        | 6961                |
| Gamme de produits        | 40-Prise de courant |
| Unité d'emballage        | 1 pièce             |
| Code EAN                 | 4018475265257       |
| Numéro de tarif douanier | 85366990            |

### Caractéristiques techniques

|   |                           |
|---|---------------------------|
| Modèle  | Broche de terre           |
| Avec voyant lumineux                              | non                       |
| Marquage / indication                             | autre                     |
| Type de raccordement                              | borne à insertion directe |
| Avec couvercle à charnière                        | non                       |
| Protection accrue contre les contacts accidentels | oui                       |
| Zone de texte/surface d'inscription               | non                       |
| Couleur   | rouge                     |
| Numéro RAL (équivalent)                           | 3003                      |
| Transparent                                       | non                       |
| Avec éclairage fonctionnel                        | non                       |
| Avec éclairage d'orientation                      | non                       |
| Alimentation spécifique                           | autre                     |
| Type de montage                                   | goulotte murale           |
| Type de fixation                                  | Fixation par encliquetage |
| Matériau  | plastique                 |
| Qualité du matériau                               | Thermoplastique           |
| Sans halogène                                     | non                       |
| Traitement de surface                             | non traité                |
| Finition de la surface                            | Mat                       |
| Courant nominal                                   | 16 A                      |
| Tension nominale                                  | 250 V                     |
| Adapté à la classe de protection (IP)             | autre                     |
| Résistance aux chocs                              | autre                     |
| Largeur d'appareil                                | 45 mm                     |
| Hauteur d'appareil                                | 45 mm                     |
| Profondeur d'appareil                             | 40 mm                     |

|  |          |
|--|----------|
| Compatible avec Apple HomeKit  | non      |
| Compatible avec Google Assistant   | non      |
| Compatible avec Amazon Alexa   | non      |
| Couleur de l'organe de commande  | autre    |
| Sens de montage  | Vertical |
| Nombre de ports USB-A  | 0        |
| Nombre de prises   | 1        |
| Avec répéteur de signal Wi-Fi  | non      |
| Avec haut-parleur Bluetooth intégré                                      | non      |
| Conforme aux réglementations britanniques UK Building Regulations Part M | non      |