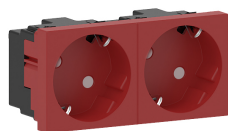


Date: 14.02.2026

Prise double 45° M45-2W-3001, 45x45mm à éclipses / protection enfant, rouge

**Description du produit**

Prise encastrable double, inclinée à 45°, raccordement de câbles par bornes à fiche, 2 pôles, 16 A/250 V~, avec bornes de connexion selon VDE 0620, convient pour 2 fiches coudées ou fiches plates, avec protection renforcée contre les contacts accidentels selon VDE 0620 pour l'installation dans des goulottes sous allège et colonne d'installation avec ouverture couvercle sur l'embase de 45 mm et tous les supports d'appareillages au format 45x45 mm pour une installation verticale.

Données de base

Référence Article	6941
Gamme de produits	40-Prise de courant
Unité d'emballage	1 pièce
Code EAN	4018475265059
Numéro de tarif douanier	85366990

Caractéristiques techniques

Modèle	SCHUKO
Nombre d'unités	2
Type de raccordement	borne automatique
Protection accrue contre les contacts accidentels	oui
Zone de texte/surface d'inscription	non
Couleur	rouge
Numéro RAL (équivalent)	3003
Type de montage	goulotte d'installation
Type de fixation	fixation par encliquetage
Matériau	plastique
Finition de la surface	matt
Courant nominal	16 A
Tension nominale	250 V
Largeur d'appareil	90 mm
Hauteur d'appareil	45 mm
Profondeur d'appareil	40 mm