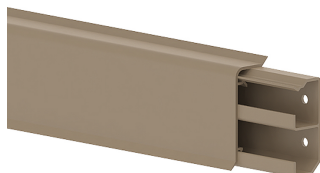


Date: 24.04.2026

Plinthe SL 20x50-1019, PVC avec lèvre d'étanchéité, 2 compartiments, beige



Description du produit

Goulotte en forme de plinthe SL 20X50 en PVC selon DIN EN 50085-2-1 pour la distribution de câbles dans les pièces résidentielles, composée d'une embase avec deux rangées de perforation sur le fond de celle-ci pour une fixation murale par vissage, disposant de deux compartiments définis par des cloisons fixes et d'un couvercle équipé de lèvre colorée souple d'étanchéité permettant de masquer les irrégularités sur le mur ou sur le revêtement de sol afin d'obtenir une finition parfaite. La couleur des embases peut varier en fonction de la fabrication.

Données de base

Référence Article	12453
Gamme de produits	70-Goulotte pour l'habitat
Unité d'emballage	32 mètres
Code EAN	4018475232853
Numéro de tarif douanier	39259020

Caractéristiques techniques

Hauteur	50 mm
Profondeur	20 mm
Longueur	2000 mm
Avec baguette de tapis	non
Matériau	plastique
Sans halogène	non
Couleur de la partie supérieure	autre
Numéro RAL	1019
Décoration	sans
Nombre de cloisons	1
Partie supérieure de lèvre d'étanchéité	Mur/sol
Film de protection	non
Classe de protection (IP)	IP30
Section transversale utile	678 mm ²
Résistance aux chocs	IK07
Qualité du matériau	PVC
Type de fixation	Perforation inférieure