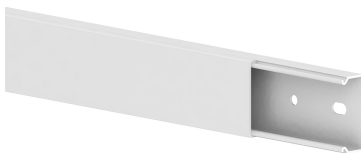


Date: 24.04.2026

Moulure Mini 10x30Lmm-9010, PVC, avec perforation de l'embase, blanc alpin

Description du produit

Goulotte de distribution en PVC selon la norme DIN EN 50085-2-1 pour la pose de câbles au mur et au plafond, composée d'une embase et d'un couvercle s'emboîtant parfaitement, avec une rangée de perforations sur le fond de l'embase. **Remarque** : les mesures de protection contre le bruit et les incendies doivent être prises selon les normes.



Données de base

Référence Article	11514
Gamme de produits	10- Goulotte de distribution
Unité d'emballage	110 mètres
Code EAN	4018475253209
Numéro de tarif douanier	39259020

Caractéristiques techniques

Hauteur	10 mm
Largeur	30 mm
Longueur	2000 mm
Section transversale utile	288 mm ²
Matériau	plastique
Qualité du matériau	PVC
Sans halogène	non
Traitement antibactérien	non
Traitement de surface	autre
Adapté au maintien de fonction	non
Couleur	blanc
Transparent	non
Numéro RAL	9010
Nombre de cloisons fixes	0
Nombre de cloisons enfichables	0
Type de fixation	Perforation inférieure
Finition du couvercle	libre
Avec agrafe pour tenue de câble	non
Film de protection	non
Avec connecteur de conduit	non
Livraison sur rouleau	non
Estampages	non
Classe de protection (IP)	IP30
Résistance aux chocs	IK07
Température de service	du -5 au 60 °C