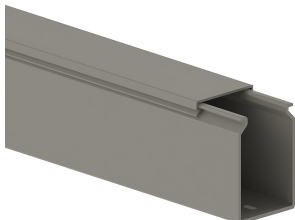


Date: 24.04.2026

## LF- goulotte spéciale ascenseur 60x40-7030, PVC, embase/couvercle, gris



### Description du produit

Goulotte de distribution selon la norme DIN EN 50085-2-1 spécifique pour la fabrication d'ascenseurs, composée d'une embase et d'un couvercle avec rainure pour la pose d'étiquettes s'emboîtant parfaitement, perforation de l'embase sur une rangée selon la norme DIN EN 50085-2-3 pour la fixation. **Remarque** : les mesures de protection contre le bruit et les incendies doivent être prises selon les normes.

### Données de base

Référence Article	4747
Gamme de produits	60-Goulotte de câblage
Unité d'emballage	32 mètres
Code EAN	4018475047471
Numéro de tarif douanier	39259020

### Caractéristiques techniques

Hauteur	60 mm
Largeur	40 mm
Longueur	2000 mm
Section transversale utile	2007 mm <sup>2</sup>
Matériau	plastique
Qualité du matériau	PVC
Sans halogène	non
Traitement antibactérien	non
Traitement de surface	non traité
Adapté au maintien de fonction	non
Couleur	gris
Transparent	non
Numéro RAL	7030
Nombre de cloisons fixes	0
Nombre de cloisons enfichables	0
Type de fixation	Perforation inférieure
Finition du couvercle	libre
Avec agrafe pour tenue de câble	non
Film de protection	non
Avec connecteur de conduit	non
Livraison sur rouleau	non
Estampages	non
Classe de protection (IP)	IP30
Résistance aux chocs	IK08
Température de service	du -5 au 60 °C