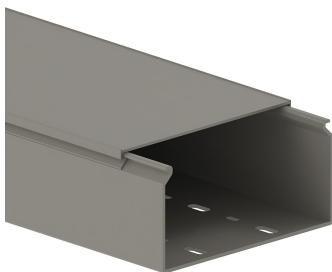


Date: 24.04.2026

## LF- goulotte spéciale ascenseur 60x120-7030, PVC, embase/couvercle, gris



### Description du produit

Goulotte de distribution selon la norme DIN EN 50085-2-1 spécifique pour la fabrication d'ascenseurs, composée d'une embase et d'un couvercle avec rainure pour la pose d'étiquettes s'emboîtant parfaitement, perforation de l'embase sur une rangée selon la norme DIN EN 50085-2-3 pour la fixation. **Remarque** : les mesures de protection contre le bruit et les incendies doivent être prises selon les normes.

### Données de base

|                          |                        |
|--------------------------|------------------------|
| Référence Article        | 4751                   |
| Gamme de produits        | 60-Goulotte de câblage |
| Unité d'emballage        | 16 mètres              |
| Code EAN                 | 4018475047518          |
| Numéro de tarif douanier | 39259020               |

### Caractéristiques techniques

|                                 |                        |
|---------------------------------|------------------------|
| Hauteur                         | 60 mm                  |
| Largeur                         | 120 mm                 |
| Longueur                        | 2000 mm                |
| Section transversale utile      | 6567 mm <sup>2</sup>   |
| Matériau                        | plastique              |
| Qualité du matériau             | PVC                    |
| Sans halogène                   | non                    |
| Traitement antibactérien        | non                    |
| Traitement de surface           | non traité             |
| Adapté au maintien de fonction  | non                    |
| Couleur                         | gris                   |
| Transparent                     | non                    |
| Numéro RAL                      | 7030                   |
| Nombre de cloisons fixes        | 0                      |
| Nombre de cloisons enfichables  | 0                      |
| Type de fixation                | Perforation inférieure |
| Finition du couvercle           | libre                  |
| Avec agrafe pour tenue de câble | non                    |
| Film de protection              | non                    |
| Avec connecteur de conduit      | non                    |
| Livraison sur rouleau           | non                    |
| Estampages                      | non                    |
| Classe de protection (IP)       | IP30                   |
| Résistance aux chocs            | IK08                   |
| Température de service          | du -5 au 60 °C         |