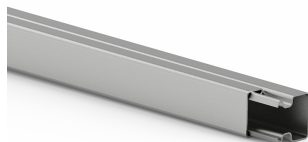


Date: 14.02.2026

## Moulure Mini/s 15x15, acier, avec perforation de l'embase, zinc



### Description du produit

Goulotte de distribution en tôle d'acier selon la norme DIN EN 50085-2-1 pour la pose de câbles au mur et au plafond, composée d'une embase et d'un couvercle s'emboîtant parfaitement, perforation de l'embase sur une rangée pour la fixation. Remarque : les mesures d'équilibrage de potentiel, de mise à la terre, d'insonorisation et de protection contre les incendies doivent être réalisées selon les normes.

### Données de base

Référence Article	4600
Gamme de produits	10- Goulotte de distribution
Unité d'emballage	50 mètres
Code EAN	4018475239630
Numéro de tarif douanier	73089059

### Caractéristiques techniques

Hauteur	15 mm
Largeur	15 mm
Longueur	2000 mm
Section transversale utile	205 mm <sup>2</sup>
Matériau	acier
Qualité du matériau	autre
Sans halogène	oui
Traitement de surface	alvanisé/électroalvanisé
Couleur	autre
Nombre de cloisons fixes	0
Nombre de cloisons enfichables	0
Type de fixation	fond de l'embase perforé pour fixation
Finition du couvercle	séparé
Avec agrafe pour tenue de câble	non
Film de protection	non