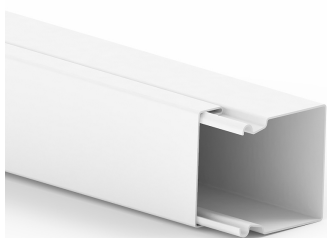


Date: 24.04.2026

Goulotte LFS 60x60-9010, acier, sans perforation de l'embase, blanc alpin



Description du produit

Goulotte de distribution en tôle d'acier selon la norme DIN EN 50085-2-1 pour la pose de câbles au mur et au plafond, composée d'une embase et d'un couvercle s'emboîtant parfaitement, (sur demande, les embases sont disponibles avec des perforations sur le fond et une paroi de séparation fixe soudée). Les agrafes de maintien de câbles positionnables sur toute la longueur de l'embase sont à commander séparément. Les mesures d'égalisation de potentiel, de mise à la terre, d'insonorisation et de protection contre les incendies doivent être prises selon les normes.

Données de base

Référence Article	2303
Gamme de produits	10- Goulotte de distribution
Unité d'emballage	8 mètres
Code EAN	4018475023031
Numéro de tarif douanier	73089059

Caractéristiques techniques

Hauteur	60 mm
Largeur	60 mm
Longueur	2000 mm
Section transversale utile	3481 mm ²
Matériau	Acier
Qualité du matériau	autre
Sans halogène	oui
Traitement antibactérien	non
Traitement de surface	galvanisé en continu et revêtu
Adapté au maintien de fonction	non
Couleur	blanc
Transparent	non
Numéro RAL	9010
Nombre de cloisons fixes	0
Nombre de cloisons enfichables	0
Type de fixation	autre
Finition du couvercle	libre
Avec agrafe pour tenue de câble	non
Film de protection	non
Avec connecteur de conduit	non
Livraison sur rouleau	non
Estampages	non
Classe de protection (IP)	IP30
Résistance aux chocs	IK10
Température de service	du -5 au 60 °C