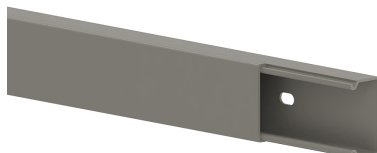


Date: 16.12.2025

## Moulure LFG 15x30-7030, PVC, avec perforation de l'embase, gris



### Description du produit

Goulotte de distribution en PVC selon la norme DIN EN 50085-2-1 pour la pose de câbles au mur et au plafond, composée d'une embase et d'un couvercle s'emboîtant parfaitement, avec une rangée de perforations sur le fond de l'embase. Remarque : les mesures de protection contre le bruit et les incendies doivent être prises selon les normes.

### Données de base

Référence Article	1001
Gamme de produits	10- Goulotte de distribution
Unité d'emballage	72 mètres
Code EAN	4018475010017
Numéro de tarif douanier	39259020

### Caractéristiques techniques

Hauteur	16 mm
Largeur	30 mm
Longueur	2000 mm
Section transversale utile	340 mm²
Matériau	plastique
Qualité du matériau	PVC
Sans halogène	non
Couleur	gris
Numéro RAL	7030
Nombre de cloisons fixes	0
Nombre de cloisons enfichables	0
Type de fixation	fond de l'embase perforé pour fixation
Finition du couvercle	séparé
Avec agrafe pour tenue de câble	non
Film de protection	non