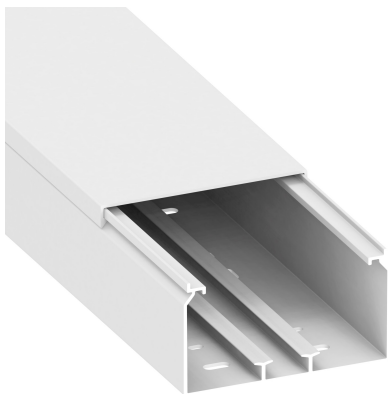


Date: 24.04.2026

Goulotte FB 60x110-9010, PVC, avec perforation de l'embase, blanc alpin, longueur: 1.000 mm



Description du produit

Goulotte de distribution en PVC selon la norme DIN EN 50085-2-1 pour la pose de câbles au mur et au plafond, composée d'une embase et d'un couvercle s'emboîtant parfaitement, avec deux rangées de perforations sur le fond de l'embase pour la fixation et un rail DIN pour la possibilité de montage de boîtes d'encastrement d'appareillage ainsi que de cloisons de séparation par encliquetage, 2 agrafes de maintien de câbles par mètre, positionnables sur toute la longueur de l'embase. **Remarque :** les mesures de protection contre le bruit et les incendies doivent être prises selon les normes.

Données de base

Référence Article	ws10274
Gamme de produits	10- Goulotte de distribution
Unité d'emballage	4 pièces
Code EAN	4018475349629
Numéro de tarif douanier	39259020

Caractéristiques techniques

Hauteur	1000 mm
Largeur	110 mm
Longueur	2000 mm
Section transversale utile	5848 mm ²
Matériau	plastique
Qualité du matériau	PVC
Sans halogène	non
Traitement antibactérien	non
Traitement de surface	non traité
Adapté au maintien de fonction	non
Couleur	blanc
Transparent	non
Numéro RAL	9010
Nombre de cloisons fixes	0
Nombre de cloisons enfichables	1
Type de fixation	Perforation inférieure
Finition du couvercle	libre
Avec agrafe pour tenue de câble	oui
Film de protection	non
Avec connecteur de conduit	non
Livraison sur rouleau	non
Estampages	non
Classe de protection (IP)	IP30
Résistance aux chocs	IK10
Température de service	du -5 au 60 °C