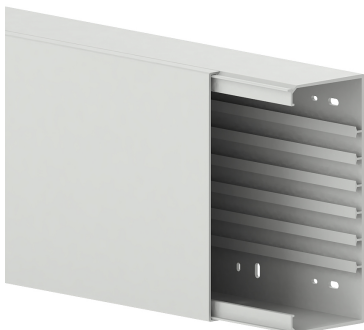


Date: 24.04.2026

Goulotte FB 100x230-7035, PVC, avec perforation de l'embase, gris clair



Description du produit

Goulotte de distribution en PVC selon la norme DIN EN 50085-2-1 pour la pose de câbles au mur et au plafond, composée d'une embase et d'un couvercle s'emboîtant parfaitement, avec deux rangées de perforations sur le fond de l'embase pour la fixation et un rail DIN pour la possibilité de montage de boîtes d'encastrement d'appareillage ainsi que de cloisons de séparation par encliquetage, 4 agrafes de maintien de câbles positionnables sur toute la longueur de l'embase incluses par pièce de 2 mètres. **Remarque :** les mesures de protection contre le bruit et les incendies doivent être prises selon les normes.

Données de base

Référence Article	4500
Gamme de produits	10- Goulotte de distribution
Unité d'emballage	4 mètres
Code EAN	4018475200043
Numéro de tarif douanier	39259020

Caractéristiques techniques

Hauteur	100 mm
Largeur	230 mm
Longueur	2000 mm
Section transversale utile	22938 mm ²
Matériau	plastique
Qualité du matériau	PVC
Sans halogène	non
Traitement antibactérien	non
Traitement de surface	non traité
Couleur	gris
Numéro RAL	7035
Nombre de cloisons fixes	0
Nombre de cloisons enfichables	3
Type de fixation	Perforation inférieure
Finition du couvercle	libre
Avec agrafe pour tenue de câble	oui
Film de protection	non
Avec connecteur de conduit	non
Classe de protection (IP)	IP30
Résistance aux chocs	IK08
Température de service	du -5 au 60 °C