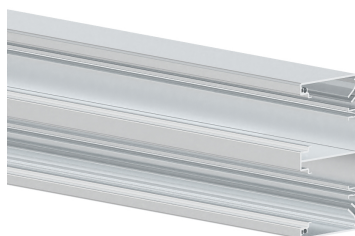


Date: 27.01.2026

## Goulotte d'installation-embase MBRA 65x130, Aluminium, 2x 45 mm couvercle, anodisé



### Description du produit

Embase de goulotte sous allège double compartiment en aluminium selon DIN EN 50085-2-1 permettant la pose de câbles en saillie sur murs ou consoles murales, ouverture couvercle de 45 mm permettant l'enclipsage direct d'appareillages au format 45x45, embase avec rail din pour le montage par encliquetage d'une cloison de séparation pour la séparation des câbles courant faible et courant fort par compartiment, rainure de mise à la terre pour les liaisons équipotentielles au moyen de câbles de mise à la terre. Des raccords de liaison afin de relier facilement deux embases sont disponibles en supplément comme accessoires. Remarque : les mesures de compensation de potentiel et les mesures de protection contre le bruit et les incendies doivent être effectuées de manière à respecter les normes.

### Données de base

Référence Article	18205
Gamme de produits	20- Goulotte d'installation
Unité d'emballage	8 mètres
Code EAN	4018475277939
Numéro de tarif douanier	76109090

### Caractéristiques techniques

Largeur	130 mm
Profondeur	65 mm
Longueur	2000 mm
Nombre de parties supérieures	2
Parties supérieures fournies	non
Largeur de la partie supérieure 1	45 mm
Largeur de la partie supérieure 2	45 mm
Symétrique	oui
Type rectangulaire	non
Matériau	aluminium
Sans halogène	oui
Traitement de surface	anodisé/oxydé
Couleur	silver
Finition du panneau arrière (intérieur)	rail DIN continu
Film de protection	non
Nombre de cloisons enfichables	2
Fond de l'embase perforé pour fixation	oui
Type de montage des parties supérieures	intérieur
Section transversale utile	7316 mm <sup>2</sup>