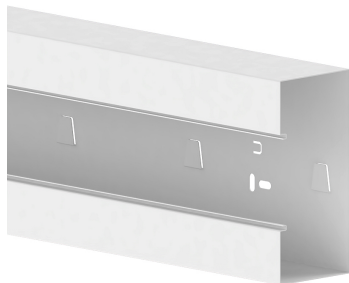


Date: 24.04.2026

## Goulotte d'installation-embase BRS 80x170-9010, acier, 80 mm couvercle, blanc alpin



### Description du produit

Embase de goulotte sous allège en tôle d'acier selon DIN EN 50085-2-1 pour la pose de câbles en saillie sur murs ou consoles murales, ouverture couvercle de 80 mm permettant le montage d'interrupteurs et prises standard en combinaison de boîtes d'encastrement ou cadres supports pour appareillages 45 mm encliquetage frontal, embase perforée sur deux rangées pour fixation languette de maintien pour l'accrochage d'une cloison de séparation pour la séparation des câbles courant faible et courant fort, cosse de liaisons équipotentielles pour câbles de mise à la terre.

**Remarque :** les mesures de compensation de potentiel et les mesures de protection contre le bruit et les incendies doivent être effectuées de manière à respecter les normes. Embase et couvercle avec surfaces de contact de mise à la terre automatique.

### Données de base

Référence Article	11760
Gamme de produits	20- Goulotte d'installation
Unité d'emballage	4 mètres
Code EAN	4018475268562
Numéro de tarif douanier	73089059

### Caractéristiques techniques

Largeur	170 mm
Profondeur	80 mm
Longueur	2000 mm
Nombre de parties supérieures	1
Parties supérieures fournies	non
Largeur de la partie supérieure 1	80 mm
Symétrique	oui
Type rectangulaire	oui
Matériau	Acier
Qualité du matériau	autre
Sans halogène	oui
Traitement antibactérien	non
Traitement de surface	galvanisé en continu et revêtu
Couleur	blanc
Numéro RAL	9010
Finition du panneau arrière (intérieur)	Avec griffes de fixation
Film de protection	non
Nombre de cloisons enfichables	1
Avec connecteur de conduit	non
Fond de l'embase perforé pour fixation	oui
Type de montage des parties supérieures	Interne
Avec agrafe pour tenue de câble	non
Section transversale utile	13166 mm <sup>2</sup>
Classe de protection (IP)	IP30

Résistance aux chocs	IK10
Température de service	du -5 au 60 °C