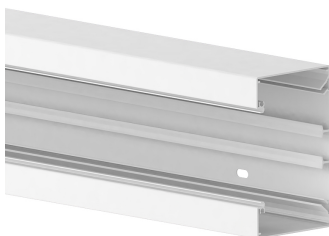


Date: 24.04.2026

Goulotte d'installation-embase BRA 80x130-9010, Aluminium, 80 mm couvercle, blanc alpin



Description du produit

Embase de goulotte sous allège en aluminium selon DIN EN 50085-2-1 permettant la pose de câbles en saillie sur murs ou consoles murales, ouverture couvercle de 80 mm permettant le montage d'interrupteurs et prises standard en combinaison de boîtes d'encastresments ou cadres supports pour appareillages 45 mm encliquetage frontal, embase perforée sur cinq rangées pour fixation et rail din pour le montage par encliquetage d'une cloison de séparation en plastique pour la séparation des câbles courant faible et courant fort, rainure de mise à la terre pour les liaisons équipotentielles au moyen de câbles de mise à la terre. Des raccords pour aider au montage et pour relier facilement deux embases sont également disponibles en tant qu'accessoires. **Remarque** : les mesures de protection contre le bruit et les incendies doivent être effectuées de manière à respecter les normes.

Données de base

| | |
|--------------------------|-----------------------------|
| Référence Article | 18148 |
| Gamme de produits | 20- Goulotte d'installation |
| Unité d'emballage | 6 mètres |
| Code EAN | 4018475271722 |
| Numéro de tarif douanier | 76109090 |

Caractéristiques techniques

| | |
|---|----------------------|
| Largeur | 130 mm |
| Profondeur | 80 mm |
| Longueur | 2000 mm |
| Nombre de parties supérieures | 1 |
| Parties supérieures fournies | non |
| Largeur de la partie supérieure 1 | 80 mm |
| Symétrique | oui |
| Type rectangulaire | oui |
| Matériau | aluminium |
| Qualité du matériau | autre |
| Sans halogène | oui |
| Traitement antibactérien | non |
| Traitement de surface | revêtu |
| Couleur | blanc |
| Numéro RAL | 9010 |
| Finition du panneau arrière (intérieur) | Rail DIN continu |
| Film de protection | non |
| Nombre de cloisons enfichables | 1 |
| Avec connecteur de conduit | non |
| Fond de l'embase perforé pour fixation | oui |
| Type de montage des parties supérieures | Interne |
| Avec agrafe pour tenue de câble | non |
| Section transversale utile | 9984 mm ² |

| | |
|---------------------------|----------------|
| Classe de protection (IP) | IP30 |
| Résistance aux chocs | IK07 |
| Température de service | du -5 au 60 °C |