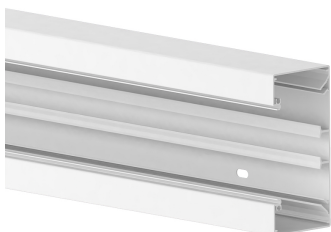


Date: 24.04.2026

## Goulotte d'installation-embase BRA 60x130-9010, Aluminium, 80 mm couvercle, blanc alpin



### Description du produit

Embase de goulotte sous allège en aluminium selon DIN EN 50085-2-1 permettant la pose de câbles en saillie sur murs ou consoles murales, ouverture couvercle de 80 mm permettant le montage d'interrupteurs et prises standard en combinaison de boîtes d'encastresments ou cadres supports pour appareillages 45 mm encliquetage frontal, embase perforée sur deux rangées pour fixation et rail din pour le montage par encliquetage d'une cloison de séparation en plastique pour la séparation des câbles courant faible et courant fort, rainure de mise à la terre pour les liaisons équipotentielles au moyen de câbles de mise à la terre. Des raccords pour aider au montage et pour relier facilement deux embases sont également disponibles en tant qu'accessoires. **Remarque** : les mesures de protection contre le bruit et les incendies doivent être effectuées de manière à respecter les normes.

### Données de base

Référence Article	11703
Gamme de produits	20- Goulotte d'installation
Unité d'emballage	8 mètres
Code EAN	4018475272873
Numéro de tarif douanier	76109090

### Caractéristiques techniques

Largeur	130 mm
Profondeur	62 mm
Longueur	2000 mm
Nombre de parties supérieures	1
Parties supérieures fournies	non
Largeur de la partie supérieure 1	80 mm
Symétrique	oui
Type rectangulaire	oui
Matériau	aluminium
Qualité du matériau	autre
Sans halogène	oui
Traitement antibactérien	non
Traitement de surface	revêtu
Couleur	blanc
Numéro RAL	9010
Finition du panneau arrière (intérieur)	Rail DIN continu
Film de protection	non
Nombre de cloisons enfichables	1
Avec connecteur de conduit	non
Fond de l'embase perforé pour fixation	oui
Type de montage des parties supérieures	Interne
Avec agrafe pour tenue de câble	non
Section transversale utile	6005 mm <sup>2</sup>

Classe de protection (IP)	IP30
Résistance aux chocs	IK07
Température de service	du -5 au 60 °C