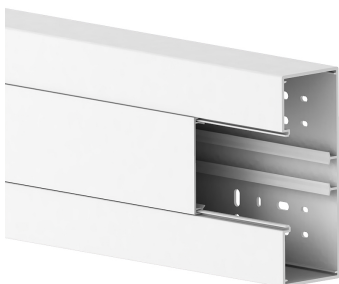


Date: 24.04.2026

Goulotte d'installation BR 60x170/80-9010, PVC, embase/couvercle, 80 mm couvercle, blanc alpin



Description du produit

Goulotte sous allège en PVC selon DIN EN 50085-2-1 permettant la pose de câbles en saillie sur murs ou consoles murales, ouverture couvercle de 80 mm permettant le montage d'interrupteurs et prises standard en combinaison de boîtes d'encastements ou cadres supports pour appareillages 45 mm encliquetage frontal, embase perforée sur deux rangées et rail din pour le montage par encliquetage d'une cloison de séparation en plastique pour la séparation des câbles courant faible et courant forts . Des pièces de jonction pour aider au montage et pour relier facilement deux embases sont également disponibles en tant qu'accessoires. **Remarque** : les mesures de protection contre le bruit et les incendies doivent être effectuées de manière à respecter les normes. Chaque unité d'emballage est accompagnée gratuitement de quatre adaptateurs BR easy pour le montage de boîtes pour parois creuses standard d'une profondeur maximale de 50 mm. Des raccords pour aider au montage et pour relier facilement deux embases sont également disponibles en tant qu'accessoires. **Remarque** : les mesures de protection contre le bruit et les incendies doivent être effectuées de manière à respecter les normes.

Données de base

Référence Article	18040
Gamme de produits	20- Goulotte d'installation
Unité d'emballage	8 mètres
Code EAN	4018475268234
Numéro de tarif douanier	39259020

Caractéristiques techniques

Largeur	170 mm
Profondeur	62 mm
Longueur	2000 mm
Nombre de parties supérieures	1
Parties supérieures fournies	oui
Largeur de la partie supérieure 1	80 mm
Symétrique	oui
Type rectangulaire	oui
Matériau	plastique
Qualité du matériau	PVC
Sans halogène	non
Traitement antibactérien	non
Traitement de surface	non traité
Couleur	blanc
Numéro RAL	9010
Finition du panneau arrière (intérieur)	Rail DIN continu
Film de protection	oui
Nombre de cloisons enfichables	1
Avec connecteur de conduit	non
Fond de l'embase perforé pour fixation	oui

Type de montage des parties supérieures	Interne
Avec agrafe pour tenue de câble	non
Section transversale utile	8800 mm ²
Classe de protection (IP)	IP30
Résistance aux chocs	IK10
Température de service	du -5 au 60 °C