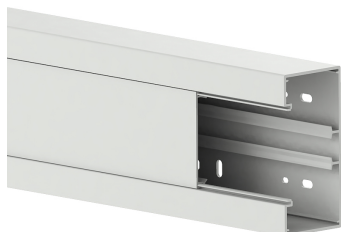


Date: 09.01.2026

Goulotte d'installation BR 60x130/80-7035, PVC, embase/couvercle, 80 mm couvercle, gris clair



Description du produit

Goulotte sous allège en PVC selon DIN EN 50085-2-1 permettant la pose de câbles en saillie sur murs ou consoles murales, ouverture couvercle de 80 mm permettant le montage d'interrupteurs et prises standard en combinaison de boîtes d'encastements ou cadres supports pour appareillages 45 mm encliquetage frontal, embase perforée sur deux rangées et rail din pour le montage par encliquetage d'une cloison de séparation en plastique pour la séparation des câbles courant faible et courant forts. Des pièces de jonction pour aider au montage et pour relier facilement deux embases sont également disponibles en tant qu'accessoires. Remarque : les mesures de protection contre le bruit et les incendies doivent être effectuées de manière à respecter les normes.

Données de base

Référence Article	17998
Gamme de produits	20- Goulotte d'installation
Unité d'emballage	8 mètres
Code EAN	4018475267190
Numéro de tarif douanier	39259020

Caractéristiques techniques

Largeur	130 mm
Profondeur	62 mm
Longueur	2000 mm
Nombre de parties supérieures	1
Parties supérieures fournies	oui
Largeur de la partie supérieure 1	80 mm
Symétrique	oui
Type rectangulaire	oui
Matériau	plastique
Sans halogène	non
Couleur	gris clair
Numéro RAL	7035
Finition du panneau arrière (intérieur)	rail DIN continu
Film de protection	oui
Nombre de cloisons enfichables	1
Fond de l'embase perforé pour fixation	oui
Type de montage des parties supérieures	intérieur
Section transversale utile	6650 mm ²