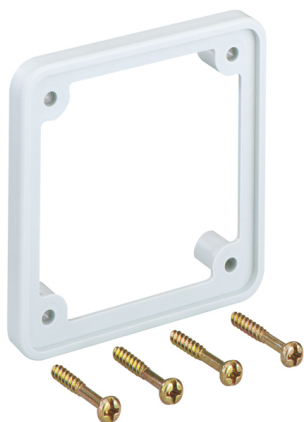


Date: 24.04.2026

CEE support d'appareillages 45, adapté pour GED 50-1 et GDX/P-1, blanc alpin

**Description du produit**

Kit de montage pour appareillages CEE 16A (version droite) avec dimensions de la bride 75 x 75 mm, distance entre les trous de fixation 60 mm, incluant 4 vis de fixation, adapté aux boîtes d'encastrement pour appareillages simples (article n° 1261 pour la fixation sur le fond de l'embase, article n° 3677 pour la fixation frontale). **Remarque :** en raison du grand nombre d'appareillages disponibles sur le marché, il convient de vérifier les dimensions au préalable.

Données de base

Référence Article	1263
Gamme de produits	20- Goulotte d'installation
Unité d'emballage	1 pièce
Code EAN	4018475012639
Numéro de tarif douanier	39269097

Caractéristiques techniques

Nombre d'unités	1
Type de montage de la boîte	panneau arrière
Modèle	ouvert
Distance de fixation	83,5 mm
Type de montage appareil d'installation	visser
Possibilité de délestage de traction	oui
Avec zone de raccordement	non
Matériau	plastique
Sans halogène	non
Type d'appareil	CEE pour applications industrielles (IEC 60309)