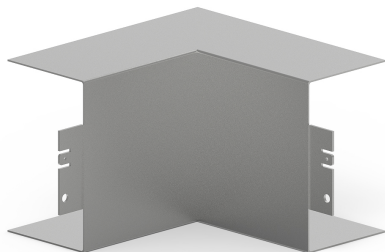


Date: 24.04.2026

## Angle intérieur LFS 60x100, acier, zinc

### Description du produit

Angle intérieur (pièce moulée) pour goulotte pour contourner les angles dans les pièces.



### Données de base

Référence Article	2314
Gamme de produits	10- Goulotte de distribution
Unité d'emballage	1 pièce
Code EAN	4018475023147
Numéro de tarif douanier	73089059

### Caractéristiques techniques

Hauteur	60 mm
Largeur	100 mm
Modèle	pièce moulée recouvrant les coupes
Angle	du 90 au 90 °
Matériau	Acier
Qualité du matériau	autre
Sans halogène	oui
Traitement antibactérien	non
Traitement de surface	galvanisé en continu
Adapté au maintien de fonction	non
Type de fixation	clipsable
Couleur	zinc
Classe de protection (IP)	IP30
Film de protection	non
Résistance aux chocs	IK07
Température de service	du -5 au 60 °C