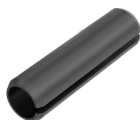


Stand: 22.09.2021

VS-4, Verbindungsstift Ø=4 mm, L=12 mm, aus Federstahl, für MBRA 62x62/45

Produktbeschreibung

Spannhülse als Montagehilfe und zur einfachen Verbindung von zwei Brüstungskanal-Unterteilen MBRA 62x62/45, Durchmesser: 4 mm, Länge: 12 mm.

**Stammdaten**

Artikel-Nr.	3000
Rabattgruppe	50-Installationszubehör
Verpackungseinheit	20 Stück
EAN-Code	4018475297814
Zolltarif-Nr.	73182900

Technische Merkmale

Geeignet für Geräteinbaukanalbreite	62 - 62 mm
Geeignet für Geräteinbaukanaltiefe	62 mm
Bauform	Stift
Ausführung	universal
Werkstoff	Stahl
Halogenfrei	ja