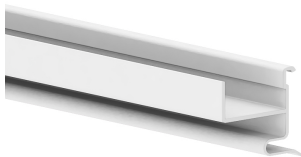


Stand: 24.04.2026

Trennwand aus PVC TS 60 extra, für Kanäle FB/BR/BRA Höhe 60mm, DIN-Schiene



Produktbeschreibung

Trennwand zur Montage in Leitungsführungskanälen und Brüstungskanälen mit einer Höhe von 60 mm und einer DIN-Schiene, für die Installation und Trennung von Leitungen mit unterschiedlichen Spannungsebenen.

Stammdaten

Artikel-Nr.	1456
Rabattgruppe	50-Installationszubehör
Verpackungseinheit	50 Meter
EAN-Code	4018475014565
Zolltarif-Nr.	39259020

Technische Merkmale

Ausführung	1-fach
Geeignet für Kanaltiefe	60 mm
Befestigungsart	aufrastbar
Länge	2000 mm
Werkstoff	Kunststoff
Werkstoffgüte	Polyvinylchlorid (PVC)
Halogenfrei	nein
Antibakterielle Behandlung	nein
Einsatztemperatur	von -5 bis 60 °C
Schlagfestigkeit	IK07
Oberfläche	unbehandelt
Farbe	sonstige