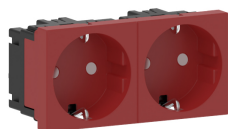


Stand: 09.01.2026

Steckdose 2-fach gerade M45-2G-3001, 45x45mm erhöhter Berührungsschutz, rot



Produktbeschreibung

Zweifach Einbausteckdose, 0° gerade, Leitungsanschluss über Steckklemmen, 2-polig, 16 A/250 V~, mit Verbindungsklemmen nach VDE 0620, geeignet für 2 Winkel- oder Flächenstecker, mit erhöhtem Berührungsschutz gemäß VDE 0620, zur Installation in Brüstungskanälen mit 45 mm Oberteil und allen Einbaurahmen/Geräteträgern zur Aufnahme von kompakten M45 Einbaugeräten, für die waagerechte Geräteinstallation. nHinweis: Die Zugentlastung ist separat zu bestellen.

Stammdaten

Artikel-Nr.	6945
Rabattgruppe	40-Einbaugeräte
Verpackungseinheit	1 Stück
EAN-Code	4018475265097
Zolltarif-Nr.	85366990

Technische Merkmale

Ausführung	SCHUKO
Anzahl der Einheiten	2
Anschlussart	Steckklemme
Mit erhöhtem Berührungsschutz	ja
Textfeld/Beschriftungsfläche	nein
Farbe	rot
RAL-Nummer (ähnlich)	3003
Montageart	Geräteeinbaukanal
Befestigungsart	Rastbefestigung
Werkstoff	Kunststoff
Ausführung der Oberfläche	matt
Nennstrom	16 A
Nennspannung	250 V
Gerätebreite	90 mm
Gerätehöhe	45 mm
Gerätetiefe	40 mm