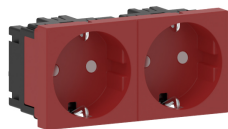


Stand: 24.04.2026

Steckdose 2-fach gerade M45-2G-3001, 45x45mm erhöhter Berührungsschutz, rot



Produktbeschreibung

Zweifach Einbausteckdose, 0° gerade, Leitungsanschluss über Steckklemmen, 2-polig, 16 A/250 V~, mit Verbindungsklemmen nach VDE 0620, geeignet für 2 Winkel- oder Flächenstecker, mit erhöhtem Berührungsschutz gemäß VDE 0620, zur Installation in Brüstungskanälen mit 45 mm Oberteil und allen Einbaurahmen/Geräteträgern zur Aufnahme von kompakten M45 Einbaugeräten, für die waagerechte Geräteinstallation. **Hinweis:** Die Zugentlastung ist separat zu bestellen.

Stammdaten

Artikel-Nr.	6945
Rabattgruppe	40-Einbaugeräte
Verpackungseinheit	1 Stück
EAN-Code	4018475265097
Zolltarif-Nr.	85366990

Technische Merkmale

Ausführung	Schutzkontaktstift
Mit Signallampe	nein
Aufdruck/Kennzeichnung	sonstige
Anschlussart	Steckklemme
Mit Klappdeckel	nein
Mit erhöhtem Berührungsschutz	ja
Textfeld/Beschriftungsfläche	nein
Farbe	rot
RAL-Nummer (ähnlich)	3003
Transparent	nein
Mit Funktionsbeleuchtung	nein
Mit Orientierungslicht	nein
Sonderstromversorgung	sonstige
Montageart	Geräteeinbaukanal
Befestigungsart	Rastbefestigung
Werkstoff	Kunststoff
Werkstoffgüte	Thermoplast
Halogenfrei	nein
Oberfläche	unbehandelt
Ausführung der Oberfläche	matt
Nennstrom	16 A
Nennspannung	250 V
Geeignet für Schutzart (IP)	sonstige
Schlagfestigkeit	sonstige
Gerätebreite	90 mm
Gerätehöhe	45 mm
Gerätetiefe	40 mm

Kompatibel mit Apple HomeKit	nein
Kompatibel mit Google Assistant	nein
Kompatibel mit Amazon Alexa	nein
Farbe des Schaltelements	rot
Montagerichtung	horizontal
Anzahl der USB-A Ports	0
Anzahl der Steckdosen	2
Mit Wi-Fi-Signal-Repeater	nein
Mit eingebautem Bluetooth-Lautsprecher	nein
Konform UK Building Regulations Part M	nein