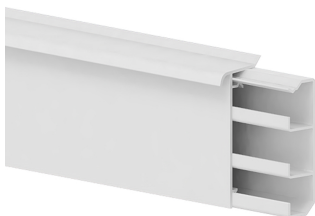


Stand: 24.04.2026

Sockelleistenkanal SL/T 20x70mm-9010, PVC mit Teppichkante, 3 Kammern, weiß



Produktbeschreibung

Sockelleistenkanal aus PVC nach DIN EN 50085-2-1 zur Leitungsverlegung an der Wand, bestehend aus einem Unterteil mit zweireihiger Bodenlochung zum Verschrauben und mit drei getrennten Kammern zur Leitungsverlegung/-separierung sowie einem übergreifenden Oberteil mit einer eingefärbten elastischen Dichtlippe, um Unebenheiten an der Wand zu kaschieren, und einer angeformten Profilkante zum Einschleiben eines Bodenbelags. **Hinweis:** Die Farbe der Unterteile kann fertigungsbedingt variieren.

Stammdaten

Artikel-Nr.	112438
Rabattgruppe	70-Wohnrauminstallation
Verpackungseinheit	24 Meter
EAN-Code	4018475254954
Zolltarif-Nr.	39259020

Technische Merkmale

Höhe	70 mm
Tiefe	20 mm
Länge	2000 mm
Mit Teppichleiste	ja
Werkstoff	Kunststoff
Halogenfrei	nein
Farbe Oberteil	weiß
RAL-Nummer	9010
Dekor	ohne
Anzahl der Trennwände	2
Dichtlippe Oberteil	Wand/Boden
Mit Schutzfolie	nein
Schutzart (IP)	IP30
Nutzbarer Querschnitt	963 mm ²
Schlagfestigkeit	IK07
Werkstoffgüte	Polyvinylchlorid (PVC)
Befestigungsart	Bodenlochung