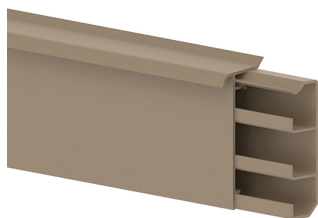


Stand: 27.01.2026

Sockelleistenkanal SL/T 20x70-1019, PVC mit Teppichkante, 2 Kammern, beige



Produktbeschreibung

Sockelleistenkanal aus PVC nach DIN EN 50085-2-1 zur Leitungsverlegung an der Wand, bestehend aus einem Unterteil mit zweireihiger Bodenlochung zum Verschrauben und mit drei getrennten Kammern zur Leitungsverlegung/-separierung sowie einem übergreifenden Oberteil mit einer eingefärbten elastischen Dichtlippe, um Unebenheiten an der Wand zu kaschieren, und einer angeformten Profilkante zum Einschieben eines Bodenbelags. Hinweis: Die Farbe der Unterteile kann fertigungsbedingt variieren.

Stammdaten

Artikel-Nr.	12435
Rabattgruppe	70-Wohnrauminstallation
Verpackungseinheit	24 Meter
EAN-Code	4018475232617
Zolltarif-Nr.	39259020

Technische Merkmale

Höhe	70 mm
Tiefe	20 mm
Länge	2000 mm
Mit Teppichleiste	ja
Werkstoff	Kunststoff
Halogenfrei	nein
Farbe Oberteil	sonstige
RAL-Nummer	1019
Dekor	ohne
Anzahl der Trennwände	2
Dichtlippe Oberteil	Wand/Boden
Mit Schutzfolie	nein
Montagelochung im Boden	ja
Nutzbarer Querschnitt	963 mm ²