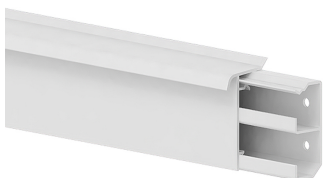


Stand: 24.04.2026

## Sockelleistenkanal SL/T 20x50mm-9010, PVC mit Teppichkante, 2 Kammern, weiß



### Produktbeschreibung

Sockelleistenkanal aus PVC nach DIN EN 50085-2-1 zur Leitungsverlegung an der Wand, bestehend aus einem Unterteil mit zweireihiger Bodenlochung zum Verschrauben und mit zwei getrennten Kammern zur Leitungsverlegung/-separierung sowie einem übergreifenden Oberteil mit einer eingefärbten elastischen Dichtlippe, um Unebenheiten an der Wand zu kaschieren, und einer angeformten Profilkante zum Einschleiben eines Bodenbelags. **Hinweis:** Die Farbe der Unterteile kann fertigungsbedingt variieren.

### Stammdaten

Artikel-Nr.	112482
Rabattgruppe	70-Wohnrauminstallation
Verpackungseinheit	32 Meter
EAN-Code	4018475254947
Zolltarif-Nr.	39259020

### Technische Merkmale

Höhe	50 mm
Tiefe	20 mm
Länge	2000 mm
Mit Teppichleiste	ja
Werkstoff	Kunststoff
Halogenfrei	nein
Farbe Oberteil	weiß
RAL-Nummer	9010
Dekor	ohne
Anzahl der Trennwände	1
Dichtlippe Oberteil	Wand/Boden
Mit Schutzfolie	nein
Schutzart (IP)	IP30
Nutzbarer Querschnitt	678 mm <sup>2</sup>
Schlagfestigkeit	IK07
Werkstoffgüte	Polyvinylchlorid (PVC)
Befestigungsart	Bodenlochung