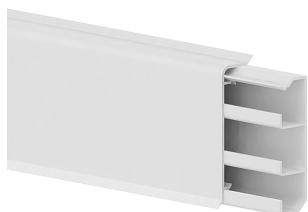


Stand: 24.04.2026

Sockelleistenkanal SL 20x70mm-9010, PVC mit Dichtlippe, 3 Kammern, alpinweiß



Produktbeschreibung

Sockelleistenkanal aus PVC nach DIN EN 50085-2-1 zur Leitungsverlegung an der Wand, bestehend aus einem Unterteil mit zweireihiger Bodenlochung zum Verschrauben und mit drei getrennten Kammern zur Leitungsverlegung/-separierung sowie einem übergreifenden Oberteil mit eingefärbten elastischen Dichtlippen, um Unebenheiten an der Wand oder auf dem Fußbodenbelag zu kaschieren.

Hinweis: Die Farbe der Unterteile kann fertigungsbedingt variieren.

Stammdaten

Artikel-Nr.	112430
Rabattgruppe	70-Wohnrauminstallation
Verpackungseinheit	24 Meter
EAN-Code	4018475254930
Zolltarif-Nr.	39259020

Technische Merkmale

Höhe	70 mm
Tiefe	20 mm
Länge	2000 mm
Mit Teppichleiste	nein
Werkstoff	Kunststoff
Halogenfrei	nein
Farbe Oberteil	weiß
RAL-Nummer	9010
Dekor	ohne
Anzahl der Trennwände	2
Dichtlippe Oberteil	Wand/Boden
Mit Schutzfolie	nein
Schutzart (IP)	IP30
Nutzbarer Querschnitt	963 mm ²
Schlagfestigkeit	IK07
Werkstoffgüte	Polyvinylchlorid (PVC)
Befestigungsart	Bodenlochung