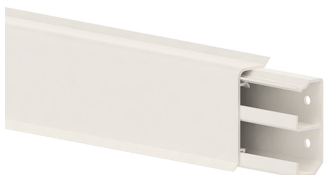


Stand: 24.04.2026

## Sockelleistenkanal SL 20x50mm-9001, PVC mit Dichtlippe, 2 Kammern, cremeweiß



### Produktbeschreibung

Sockelleistenkanal aus PVC nach DIN EN 50085-2-1 zur Leitungsverlegung an der Wand, bestehend aus einem Unterteil mit zweireihiger Bodenlochung zum Verschrauben und mit zwei getrennten Kammern zur Leitungsverlegung/-separierung sowie einem übergreifenden Oberteil mit eingefärbten elastischen Dichtlippen, um Unebenheiten an der Wand oder auf dem Fußbodenbelag zu kaschieren.

**Hinweis:** Die Farbe der Unterteile kann fertigungsbedingt variieren.

### Stammdaten

|                    |                         |
|--------------------|-------------------------|
| Artikel-Nr.        | 12451                   |
| Rabattgruppe       | 70-Wohnrauminstallation |
| Verpackungseinheit | 32 Meter                |
| EAN-Code           | 4018475232761           |
| Zolltarif-Nr.      | 39259020                |

### Technische Merkmale

|                       |                        |
|-----------------------|------------------------|
| Höhe                  | 50 mm                  |
| Tiefe                 | 20 mm                  |
| Länge                 | 2000 mm                |
| Mit Teppichleiste     | nein                   |
| Werkstoff             | Kunststoff             |
| Halogenfrei           | nein                   |
| Farbe Oberteil        | weiß                   |
| RAL-Nummer            | 9001                   |
| Dekor                 | ohne                   |
| Anzahl der Trennwände | 1                      |
| Dichtlippe Oberteil   | Wand/Boden             |
| Mit Schutzfolie       | nein                   |
| Schutzart (IP)        | IP30                   |
| Nutzbarer Querschnitt | 678 mm <sup>2</sup>    |
| Schlagfestigkeit      | IK07                   |
| Werkstoffgüte         | Polyvinylchlorid (PVC) |
| Befestigungsart       | Bodenlochung           |