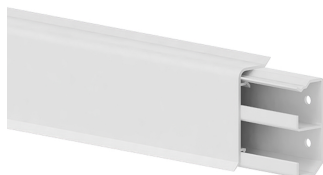


Stand: 09.01.2026

Sockelleistenkanal SL 20x50-9010, PVC mit Dichtlippe, 2 Kammern, alpinweiß



Produktbeschreibung

Sockelleistenkanal aus PVC nach DIN EN 50085-2-1 zur Leitungsverlegung an der Wand, bestehend aus einem Unterteil mit zweireihiger Bodenlochung zum Verschrauben und mit zwei getrennten Kammern zur Leitungsverlegung/-separierung sowie einem übergreifenden Oberteil mit eingefärbten elastischen Dichtlippen, um Unebenheiten an der Wand oder auf dem Fußbodenbelag zu kaschieren. Hinweis: Die Farbe der Unterteile kann fertigungsbedingt variieren.

Stammdaten

Artikel-Nr.	112454
Rabattgruppe	70-Wohnrauminstallation
Verpackungseinheit	32 Meter
EAN-Code	4018475254923
Zolltarif-Nr.	39259020

Technische Merkmale

Höhe	50 mm
Tiefe	20 mm
Länge	2000 mm
Mit Teppichleiste	nein
Werkstoff	Kunststoff
Halogenfrei	nein
Farbe Oberteil	reinweiß
RAL-Nummer	9010
Dekor	ohne
Anzahl der Trennwände	1
Dichtlippe Oberteil	Wand/Boden
Mit Schutzfolie	nein
Montagelochung im Boden	ja
Nutzbarer Querschnitt	678 mm ²