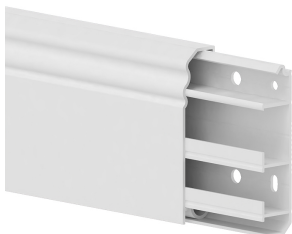


Stand: 24.04.2026

Sockelleistenkanal 4D Berliner-Profil 20x80mm-9010, 3 Kammern, UT mit Bodenlochung, weiß



Produktbeschreibung

E-Sockelleistenkanal "Berliner Profil" aus PVC nach DIN EN 50085-2-1 zur Leitungsverlegung an der Wand, bestehend aus einem Unterteil mit zweireihiger Bodenlochung zum Verschrauben und drei getrennten Kammern zur Leitungsverlegung/-separierung sowie einem komplett übergreifenden Oberteil zum Aufrasten auf das Unterteil. Der Abstand vom Fußboden bis zur ersten Belegungskammer beträgt 11 mm und erfüllt somit den Mindestabstand zum Boden nach DIN EN 50085-2-1.

Stammdaten

Artikel-Nr.	114007
Rabattgruppe	75-4D
Verpackungseinheit	8 Meter
EAN-Code	4018475346994
Zolltarif-Nr.	39259020

Technische Merkmale

Höhe	80 mm
Tiefe	20 mm
Länge	2000 mm
Mit Teppichleiste	nein
Werkstoff	Kunststoff
Halogenfrei	nein
Farbe Oberteil	weiß
RAL-Nummer	9010
Dekor	ohne
Anzahl der Trennwände	2
Dichtlippe Oberteil	ohne
Mit Schutzfolie	nein
Schutzart (IP)	IP30
Nutzbarer Querschnitt	910 mm ²
Schlagfestigkeit	IK08
Werkstoffgüte	Polyvinylchlorid (PVC)
Befestigungsart	Bodenlochung