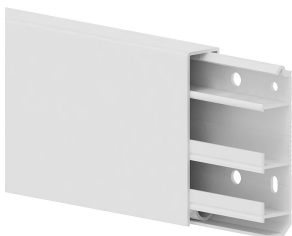


Stand: 24.04.2026

## Sockelleistenkanal 4D 20x80mm-9010, 3 Kammern, UT mit Bodenlochung, weiß



### Produktbeschreibung

E-Sockelleistenkanal aus PVC nach DIN EN 50085-2-1 zur Leitungsverlegung an der Wand, bestehend aus einem Unterteil mit zweireihiger Bodenlochung zum Verschrauben und drei getrennten Kammern zur Leitungsverlegung/-separierung sowie einem komplett übergreifenden Oberteil zum Aufrasten auf das Unterteil. Der Abstand vom Fußboden bis zur ersten Belegungskammer beträgt 11 mm und erfüllt somit den Mindestabstand zum Boden nach DIN EN 50085-2-1.

### Stammdaten

Artikel-Nr.	114003
Rabattgruppe	75-4D
Verpackungseinheit	28 Meter
EAN-Code	4018475342149
Zolltarif-Nr.	39259020

### Technische Merkmale

Höhe	80 mm
Tiefe	20 mm
Länge	2000 mm
Mit Teppichleiste	nein
Werkstoff	Kunststoff
Halogenfrei	nein
Farbe Oberteil	weiß
RAL-Nummer	9010
Dekor	ohne
Anzahl der Trennwände	2
Dichtlippe Oberteil	ohne
Mit Schutzfolie	nein
Schutzart (IP)	IP30
Nutzbarer Querschnitt	970 mm <sup>2</sup>
Schlagfestigkeit	IK08
Werkstoffgüte	Polyvinylchlorid (PVC)
Befestigungsart	Bodenlochung