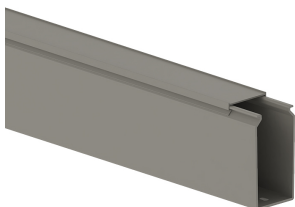


Stand: 24.04.2026

## LF-lifter 80x40mm-7030, Leitungsführungskanal, PVC, Unter-/Oberteil, grau

**Produktbeschreibung**

Leitungsführungskanal aus PVC nach DIN EN 50085 zur Leitungsverlegung speziell für den Aufzugsbau, bestehend aus komplett übergreifendem Oberteil mit einer durchgehenden Beschriftungskante und Unterteil mit einreihiger Bodenlochung gemäß DIN EN 50085-2-3 zur Befestigung. **Hinweis:** Schall- und Brandschutz-Maßnahmen sind fachgerecht auszuführen.

**Stammdaten**

Artikel-Nr.	4754
Rabattgruppe	60-Verdrahtungskanal
Verpackungseinheit	28 Meter
EAN-Code	4018475047549
Zolltarif-Nr.	39259020

**Technische Merkmale**

Höhe	80 mm
Breite	40 mm
Länge	2000 mm
Nutzbarer Querschnitt	2727 mm <sup>2</sup>
Werkstoff	Kunststoff
Werkstoffgüte	Polyvinylchlorid (PVC)
Halogenfrei	nein
Antibakterielle Behandlung	nein
Oberfläche	unbehandelt
Geeignet für Funktionserhalt	nein
Farbe	grau
Transparent	nein
RAL-Nummer	7030
Anzahl der festen Trennwände	0
Anzahl der steckbaren Trennwände	0
Befestigungsart	Bodenlochung
Ausführung Deckel	lose
Mit Kabelhalteklammer	nein
Mit Schutzfolie	nein
Mit Kanalverbinder	nein
Lieferung auf Rolle	nein
Vorprägungen	nein
Schutzart (IP)	IP30
Schlagfestigkeit	IK08
Einsatztemperatur	von -5 bis 60 °C