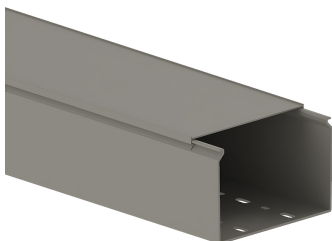


Stand: 24.04.2026

## LF-lifter 80x120mm-7030, Leitungsführungskanal, PVC, Unter-/Oberteil, grau

**Produktbeschreibung**

Leitungsführungskanal aus PVC nach DIN EN 50085 zur Leitungsverlegung speziell für den Aufzugsbau, bestehend aus komplett übergreifendem Oberteil mit einer durchgehenden Beschriftungskante und Unterteil mit zweireihiger Bodenlochung gemäß DIN EN 50085-2-3 zur Befestigung. **Hinweis:** Schall- und Brandschutz-Maßnahmen sind fachgerecht auszuführen.

**Stammdaten**

|                    |                      |
|--------------------|----------------------|
| Artikel-Nr.        | 4758                 |
| Rabattgruppe       | 60-Verdrahtungskanal |
| Verpackungseinheit | 16 Meter             |
| EAN-Code           | 4018475047587        |
| Zolltarif-Nr.      | 39259020             |

**Technische Merkmale**

|                                  |                        |
|----------------------------------|------------------------|
| Höhe                             | 80 mm                  |
| Breite                           | 120 mm                 |
| Länge                            | 2000 mm                |
| Nutzbarer Querschnitt            | 8887 mm <sup>2</sup>   |
| Werkstoff                        | Kunststoff             |
| Werkstoffgüte                    | Polyvinylchlorid (PVC) |
| Halogenfrei                      | nein                   |
| Antibakterielle Behandlung       | nein                   |
| Oberfläche                       | unbehandelt            |
| Geeignet für Funktionserhalt     | nein                   |
| Farbe                            | grau                   |
| Transparent                      | nein                   |
| RAL-Nummer                       | 7030                   |
| Anzahl der festen Trennwände     | 0                      |
| Anzahl der steckbaren Trennwände | 0                      |
| Befestigungsart                  | Bodenlochung           |
| Ausführung Deckel                | lose                   |
| Mit Kabelhalteklammer            | nein                   |
| Mit Schutzfolie                  | nein                   |
| Mit Kanalverbinder               | nein                   |
| Lieferung auf Rolle              | nein                   |
| Vorprägungen                     | nein                   |
| Schutzart (IP)                   | IP30                   |
| Schlagfestigkeit                 | IK08                   |
| Einsatztemperatur                | von -5 bis 60 °C       |