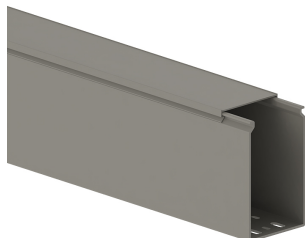


Stand: 14.02.2026

## LF-lifter 100x60-7030, Leitungsführungskanal, PVC, Unter-/Oberteil, grau

**Produktbeschreibung**

Leitungsführungskanal aus PVC nach DIN EN 50085 zur Leistungsverlegung speziell für den Aufzugsbau, bestehend aus komplett übergreifendem Oberteil mit einer durchgehenden Beschriftungskante und Unterteil mit dreireihiger Bodenlochung gemäß DIN EN 50085-2-3 zur Befestigung. Hinweis: Schall- und Brandschutz-Maßnahmen sind fachgerecht auszuführen.

**Stammdaten**

Artikel-Nr.	4760
Rabattgruppe	60-Verdrahtungskanal
Verpackungseinheit	24 Meter
EAN-Code	4018475047600
Zolltarif-Nr.	39259020

**Technische Merkmale**

Höhe	100 mm
Breite	60 mm
Länge	2000 mm
Nutzbarer Querschnitt	5387 mm <sup>2</sup>
Werkstoff	Kunststoff
Werkstoffgüte	Polyvinylchlorid (PVC)
Halogenfrei	nein
Farbe	sonstige
RAL-Nummer	7030
Anzahl der festen Trennwände	0
Anzahl der steckbaren Trennwände	0
Befestigungsart	Bodenlochung
Ausführung Deckel	lose
Mit Kabelhalteklammer	nein
Mit Schutzfolie	nein