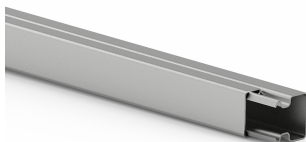


Stand: 14.02.2026

Leitungsführungskanal Mini/s 15x15, Stahl, mit Bodenlochung, verzinkt



Produktbeschreibung

Leitungsführungskanal aus Stahlblech nach DIN EN 50085-2-1 zur Leitungsverlegung an Wand und Decke, bestehend aus komplett übergreifendem Oberteil und Unterteil mit einreihiger Bodenlochung zur Befestigung. Hinweis: Potenzialausgleichs-, Erdungs-, Schall- und Brandschutz-Maßnahmen sind fachgerecht auszuführen.

Stammdaten

Artikel-Nr.	4600
Rabattgruppe	10-Leitungsführung
Verpackungseinheit	50 Meter
EAN-Code	4018475239630
Zolltarif-Nr.	73089059

Technische Merkmale

Höhe	15 mm
Breite	15 mm
Länge	2000 mm
Nutzbarer Querschnitt	205 mm ²
Werkstoff	Stahl
Werkstoffgüte	sonstige
Halogenfrei	ja
Oberfläche	galvanisch/elektrolytisch verzinkt
Farbe	sonstige
Anzahl der festen Trennwände	0
Anzahl der steckbaren Trennwände	0
Befestigungsart	Bodenlochung
Ausführung Deckel	lose
Mit Kabelhalteklammer	nein
Mit Schutzfolie	nein