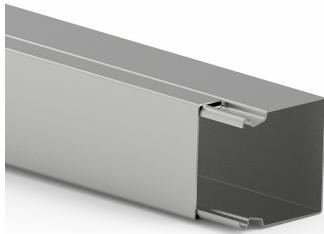


Stand: 14.02.2026

Leitungsführungskanal LFS 60x60, Stahl, ohne Bodenlochung, verzinkt



Produktbeschreibung

Leitungsführungskanal aus Stahlblech nach DIN EN 50085-2-1 zur Leitungsverlegung an Wand und Decke, bestehend aus komplett übergreifendem Oberteil und Unterteil. (Unterteile auf Wunsch mit Bodenlochung und fest-eingeschweißter Trennwand erhältlich) Frei-verschiebbare Kabelhalteklammern sind separat zu bestellen. Hinweis: Potenzialausgleichs-, Erdungs-, Schall- und Brandschutz-Maßnahmen sind fachgerecht auszuführen.

Stammdaten

Artikel-Nr.	2302
Rabattgruppe	10-Leitungsführung
Verpackungseinheit	8 Meter
EAN-Code	4018475023024
Zolltarif-Nr.	73089059

Technische Merkmale

Höhe	60 mm
Breite	60 mm
Länge	2000 mm
Nutzbarer Querschnitt	3481 mm ²
Werkstoff	Stahl
Werkstoffgüte	sonstige
Halogenfrei	ja
Oberfläche	bandverzinkt
Farbe	sonstige
Anzahl der festen Trennwände	0
Anzahl der steckbaren Trennwände	0
Befestigungsart	sonstige
Ausführung Deckel	lose
Mit Kabelhalteklammer	nein
Mit Schutzfolie	nein