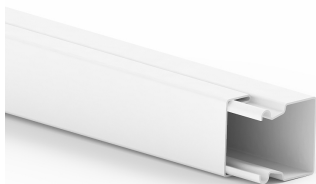


Stand: 24.04.2026

## Leitungsführungskanal LFS 40x40mm-9010, Stahl, ohne Bodenlochung, alpinweiß



### Produktbeschreibung

Leitungsführungskanal aus Stahlblech nach DIN EN 50085-2-1 zur Leitungsverlegung an Wand und Decke, bestehend aus komplett übergreifendem Oberteil und Unterteil. (Unterteile auf Wunsch mit Bodenlochung und fest-ingeschweißter Trennwand erhältlich) **Hinweis:** Potenzialausgleichs-, Erdungs-, Schall- und Brandschutz-Maßnahmen sind fachgerecht auszuführen.

### Stammdaten

Artikel-Nr.	2748
Rabattgruppe	10-Leitungsführung
Verpackungseinheit	12 Meter
EAN-Code	4018475027480
Zolltarif-Nr.	73089059

### Technische Merkmale

Höhe	40 mm
Breite	40 mm
Länge	2000 mm
Nutzbarer Querschnitt	1521 mm <sup>2</sup>
Werkstoff	Stahl
Werkstoffgüte	sonstige
Halogenfrei	ja
Antibakterielle Behandlung	nein
Oberfläche	bandverzinkt und beschichtet
Geeignet für Funktionserhalt	nein
Farbe	weiß
Transparent	nein
RAL-Nummer	9010
Anzahl der festen Trennwände	0
Anzahl der steckbaren Trennwände	0
Befestigungsart	sonstige
Ausführung Deckel	lose
Mit Kabelhalteklammer	nein
Mit Schutzfolie	nein
Mit Kanalverbinder	nein
Lieferung auf Rolle	nein
Vorprägungen	nein
Schutzart (IP)	IP30
Schlagfestigkeit	IK08
Einsatztemperatur	von -5 bis 60 °C