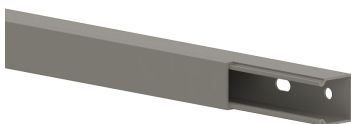


Stand: 24.04.2026

Leitungsführungskanal LFG 20x20mm-7030, PVC, mit Bodenlochung, 7030

Produktbeschreibung

Leitungsführungskanal aus PVC nach DIN EN 50085-2-1 zur Leitungsverlegung an Wand und Decke, bestehend aus komplett übergreifendem Oberteil und Unterteil mit einreihiger Bodenlochung zur Befestigung. **Hinweis:** Schall- und Brandschutz-Maßnahmen sind fachgerecht auszuführen.



Stammdaten

Artikel-Nr.	1000
Rabattgruppe	10-Leitungsführung
Verpackungseinheit	128 Meter
EAN-Code	4018475010000
Zolltarif-Nr.	39259020

Technische Merkmale

Höhe	18.5 mm
Breite	18.5 mm
Länge	2000 mm
Nutzbarer Querschnitt	265 mm ²
Werkstoff	Kunststoff
Werkstoffgüte	Polyvinylchlorid (PVC)
Halogenfrei	nein
Antibakterielle Behandlung	nein
Oberfläche	sonstige
Geeignet für Funktionserhalt	nein
Farbe	grau
Transparent	nein
RAL-Nummer	7030
Anzahl der festen Trennwände	0
Anzahl der steckbaren Trennwände	0
Befestigungsart	Bodenlochung
Ausführung Deckel	lose
Mit Kabelhalteklammer	nein
Mit Schutzfolie	nein
Mit Kanalverbinder	nein
Lieferung auf Rolle	nein
Vorprägungen	nein
Schutzart (IP)	IP30
Schlagfestigkeit	IK07
Einsatztemperatur	von -5 bis 60 °C