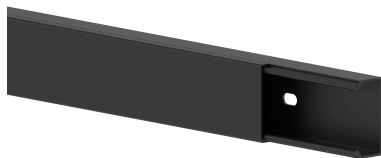


Stand: 24.04.2026

Leitungsführungskanal LFG 15x30mm-9005, PVC, mit Bodenlochung, schwarz



Produktbeschreibung

Leitungsführungskanal aus PVC nach DIN EN 50085-2-1 zur Leitungsverlegung an Wand und Decke, bestehend aus komplett übergreifendem Oberteil und Unterteil mit einreihiger Bodenlochung zur Befestigung. **Hinweis:** Schall- und Brandschutz-Maßnahmen sind fachgerecht auszuführen.

Stammdaten

| | |
|--------------------|--------------------|
| Artikel-Nr. | 3631 |
| Rabattgruppe | 10-Leitungsführung |
| Verpackungseinheit | 72 Meter |
| EAN-Code | 4018475346642 |
| Zolltarif-Nr. | 39259020 |

Technische Merkmale

| | |
|----------------------------------|------------------------|
| Höhe | 16 mm |
| Breite | 30 mm |
| Länge | 2000 mm |
| Nutzbarer Querschnitt | 340 mm ² |
| Werkstoff | Kunststoff |
| Werkstoffgüte | Polyvinylchlorid (PVC) |
| Halogenfrei | nein |
| Antibakterielle Behandlung | nein |
| Oberfläche | sonstige |
| Geeignet für Funktionserhalt | nein |
| Farbe | Schwarz 45 |
| Transparent | nein |
| RAL-Nummer | 9005 |
| Anzahl der festen Trennwände | 0 |
| Anzahl der steckbaren Trennwände | 0 |
| Befestigungsart | Bodenlochung |
| Ausführung Deckel | lose |
| Mit Kabelhalteklammer | nein |
| Mit Schutzfolie | nein |
| Mit Kanalverbinder | nein |
| Lieferung auf Rolle | nein |
| Vorprägungen | nein |
| Schutzart (IP) | IP30 |
| Schlagfestigkeit | IK08 |
| Einsatztemperatur | von -5 bis 60 °C |