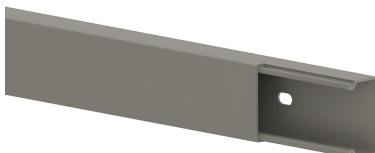


Stand: 24.04.2026

## Leitungsführungskanal LFG 15x30mm-7030, PVC, mit Bodenlochung, grau

### Produktbeschreibung

Leitungsführungskanal aus PVC nach DIN EN 50085-2-1 zur Leitungsverlegung an Wand und Decke, bestehend aus komplett übergreifendem Oberteil und Unterteil mit einreihiger Bodenlochung zur Befestigung. **Hinweis:** Schall- und Brandschutz-Maßnahmen sind fachgerecht auszuführen.



### Stammdaten

|                    |                    |
|--------------------|--------------------|
| Artikel-Nr.        | 1001               |
| Rabattgruppe       | 10-Leitungsführung |
| Verpackungseinheit | 72 Meter           |
| EAN-Code           | 4018475010017      |
| Zolltarif-Nr.      | 39259020           |

### Technische Merkmale

|                                  |                        |
|----------------------------------|------------------------|
| Höhe                             | 16 mm                  |
| Breite                           | 30 mm                  |
| Länge                            | 2000 mm                |
| Nutzbarer Querschnitt            | 340 mm <sup>2</sup>    |
| Werkstoff                        | Kunststoff             |
| Werkstoffgüte                    | Polyvinylchlorid (PVC) |
| Halogenfrei                      | nein                   |
| Antibakterielle Behandlung       | nein                   |
| Oberfläche                       | sonstige               |
| Geeignet für Funktionserhalt     | nein                   |
| Farbe                            | grau                   |
| Transparent                      | nein                   |
| RAL-Nummer                       | 7030                   |
| Anzahl der festen Trennwände     | 0                      |
| Anzahl der steckbaren Trennwände | 0                      |
| Befestigungsart                  | Bodenlochung           |
| Ausführung Deckel                | lose                   |
| Mit Kabelhalteklammer            | nein                   |
| Mit Schutzfolie                  | nein                   |
| Mit Kanalverbinder               | nein                   |
| Lieferung auf Rolle              | nein                   |
| Vorprägungen                     | nein                   |
| Schutzart (IP)                   | IP30                   |
| Schlagfestigkeit                 | IK08                   |
| Einsatztemperatur                | von -5 bis 60 °C       |