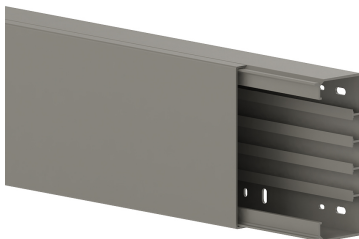


Stand: 24.04.2026

## Leitungsführungskanal FB 60x150mm-7030, PVC, mit Bodenlochung, grau



### Produktbeschreibung

Leitungsführungskanal aus PVC nach DIN EN 50085-2-1 zur Leitungsverlegung an Wand und Decke, bestehend aus komplett übergreifendem Oberteil und Unterteil mit zweireihiger Bodenlochung zur Befestigung und zwei DIN-Schienen für die Einbaumöglichkeit von Geräteinbaudosen sowie rastbaren Trennwänden, pro 2 Meter Lieferlänge sind 4 frei verschiebbare Kabelhalteklammern inklusive. **Hinweis:** Schall- und Brandschutz-Maßnahmen sind fachgerecht auszuführen.

### Stammdaten

Artikel-Nr.	1049
Rabattgruppe	10-Leitungsführung
Verpackungseinheit	8 Meter
EAN-Code	4018475010499
Zolltarif-Nr.	39259020

### Technische Merkmale

Höhe	62 mm
Breite	150 mm
Länge	2000 mm
Nutzbarer Querschnitt	7830 mm <sup>2</sup>
Werkstoff	Kunststoff
Werkstoffgüte	Polyvinylchlorid (PVC)
Halogenfrei	nein
Antibakterielle Behandlung	nein
Oberfläche	unbehandelt
Geeignet für Funktionserhalt	nein
Farbe	grau
Transparent	nein
RAL-Nummer	7030
Anzahl der festen Trennwände	0
Anzahl der steckbaren Trennwände	2
Befestigungsart	Bodenlochung
Ausführung Deckel	lose
Mit Kabelhalteklammer	ja
Mit Schutzfolie	nein
Mit Kanalverbinder	nein
Lieferung auf Rolle	nein
Vorprägungen	nein
Schutzart (IP)	IP30
Schlagfestigkeit	IK10
Einsatztemperatur	von -5 bis 60 °C