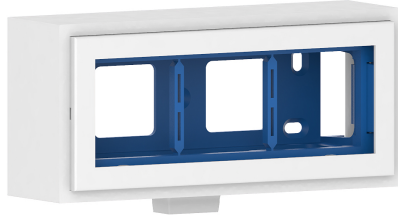


Stand: 07.08.2024

Leerdose 3-fach Mini 10x20L-9010, Kunststoff hfr, alpinweiß



Produktbeschreibung

Aufputzgehäuse für die direkte Montage am Leitungsführungskanal als Profilabschluss, für den Geräteeinbau von drei kompakten M45 Einbaugerät im Format 45x45 mm (3 Einzel-Installationsgeräte oder eine Mehrfach-Steckdose), mit Zuführungsabdeckung für den Leitungsführungskanal.

Stammdaten

| | |
|--------------------|--------------------|
| Artikel-Nr. | 16715 |
| Rabattgruppe | 10-Leitungsführung |
| Verpackungseinheit | 1 Stück |
| EAN-Code | 4018475342194 |
| Zolltarif-Nr. | 39259020 |

Technische Merkmale

| | |
|----------------------|-------------------------|
| Zusammenstellung | Aufputzgehäuse |
| Anzahl der Einheiten | 3 |
| Montagerichtung | horizontal und vertikal |
| Werkstoff | Kunststoff |
| Halogenfrei | ja |
| Farbe | weiß |
| RAL-Nummer (ähnlich) | 9010 |
| Mit Abdeckrahmen | ja |
| Mit Kanaleinführung | ja |
| Gerätebreite | 135 mm |
| Gerätehöhe | 45 mm |