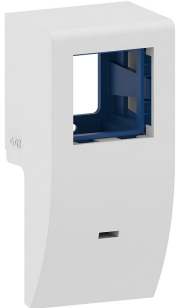


Stand: 24.04.2026

Geräteträger SL 20x70mm-9010, universell, für ein Gerät 45x45 mm, alpinweiß



Produktbeschreibung

Geräteträger für den Sockelleistenkanal SL 20x70, für den Geräteeinbau von einem kompakten M45 Einbaugerät im Format 45x45 mm, Geräteträger-Unterteil mit vier Befestigungspunkten zum Verschrauben oberhalb des Sockelleistenkanal-Unterteils. **Hinweis:** Die Oberteile der Sockelleistenkanäle lassen sich seitlich unter die Abdeckung des Geräteträgers schieben, wodurch die Abdeckung des Geräteträgers eine schnittkaschierende Funktion für die Oberteile der Sockelleistenkanäle leistet.

Stammdaten

Artikel-Nr.	24187
Rabattgruppe	70-Wohnrauminstallation
Verpackungseinheit	1 Stück
EAN-Code	4018475241961
Zolltarif-Nr.	85381000

Technische Merkmale

Höhe Sockelleistenkanal	70 mm
Tiefe Sockelleistenkanal	20 mm
Anzahl der Geräteeinheiten	1
Bestückung	ohne
Montageart Installationsgerät	Standard
Montagerichtung	horizontal
Werkstoff	Kunststoff
Halogenfrei	nein
Antibakterielle Behandlung	nein
Farbe	weiß
RAL-Nummer	9010
Dekor	ohne
Schutzart (IP)	IP30
Schlagfestigkeit	IK07
Einsatztemperatur	von -5 bis 60 °C