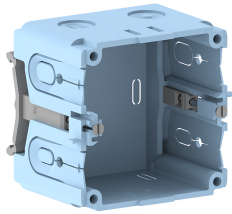


Stand: 24.04.2026

Geräteeinbaudose 1-fach GED 50mm-1 für BR/BRA/FB Höhe 60mm mit DIN-Schiene



Produktbeschreibung

Halogenfreie Einbaudose zur Aufnahme von einer handelsüblichen Geräteeinheit aus dem Standard Schalterprogramm, mit zugentlastungsmöglichen Zuführungsöffnungen für Leitungsdurchmesser von 7-11mm und 11-13mm, zur Installation in Brüstungskanälen und Leitungsführungskanälen mit einer DIN-Schiene und einer Höhe von 60 mm.

Stammdaten

Artikel-Nr.	1261
Rabattgruppe	20-Wandinstallation
Verpackungseinheit	40 Stück
EAN-Code	4018475012615
Zolltarif-Nr.	39269097

Technische Merkmale

Anzahl der Einheiten	1
Montageart der Dose	Rückwand
Ausführung	offen
Geräteart	sonstige
Befestigungsspur	83,5 mm
Montageart Installationsgerät	schrauben
Zugentlastungsmöglichkeit	ja
Mit Anschlussraum	nein
Werkstoff	Kunststoff
Halogenfrei	nein