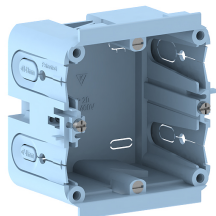


Stand: 24.04.2026

Geräteeinbaudose 1-fach GDX/P-1 frontrastend für BR/BRA/BRS



Produktbeschreibung

Halogenfreie Einbaudose zur Aufnahme von einer handelsüblichen Geräteeinheit aus dem Standard Schalterprogramm, mit zugentlastungsmöglichen Zuführungsöffnungen für Leitungsdurchmesser von 7-11mm und 11-13mm, zur Installation in Brüstungskanälen mit einer 76,5 mm breiten Befestigungsspur.

Stammdaten

Artikel-Nr.	3677
Rabattgruppe	20-Wandinstallation
Verpackungseinheit	40 Stück
EAN-Code	4018475228412
Zolltarif-Nr.	39269097

Technische Merkmale

Anzahl der Einheiten	1
Montageart der Dose	Front
Ausführung	offen
Geräteart	sonstige
Befestigungsspur	83,5 mm
Montageart Installationsgerät	schrauben
Zugentlastungsmöglichkeit	ja
Werkstoff	Kunststoff
Halogenfrei	nein