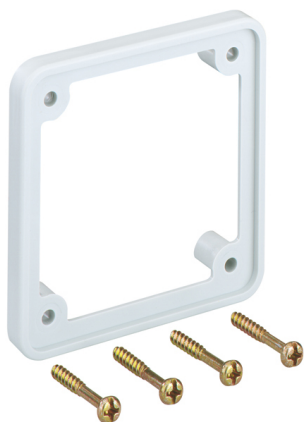


Stand: 27.01.2026

CEE-Einbaurahmen, Flanschmaß 75x75mm, passend für GED 50-1 und GDX/P-1, Weiß

**Produktbeschreibung**

Einbausatz für CEE-Geräte 16A (gerade Ausführung) mit Flanschmaß 75 x 75 mm, Abstand der Befestigungslöcher 60 mm, inklusive 4 Befestigungsschrauben, passend für 1-fach Geräteeinbaudosen (Artikelnr. 1261 für die Bodenbefestigung, Artikelnr. 3677 für die Frontbefestigung). Hinweis: Aufgrund der Vielzahl der am Markt befindlichen Geräte sollten die Maße vorher überprüft werden.

Stammdaten

Artikel-Nr.	1263
Rabattgruppe	20-Wandinstallation
Verpackungseinheit	10 Stück
EAN-Code	4018475012639
Zolltarif-Nr.	39269097

Technische Merkmale

Ausführung	offen
Anzahl der Einheiten	1
Geräteart	CEE
Werkstoff	Kunststoff
Montageart Installationsgerät	schrauben